

ROCAT











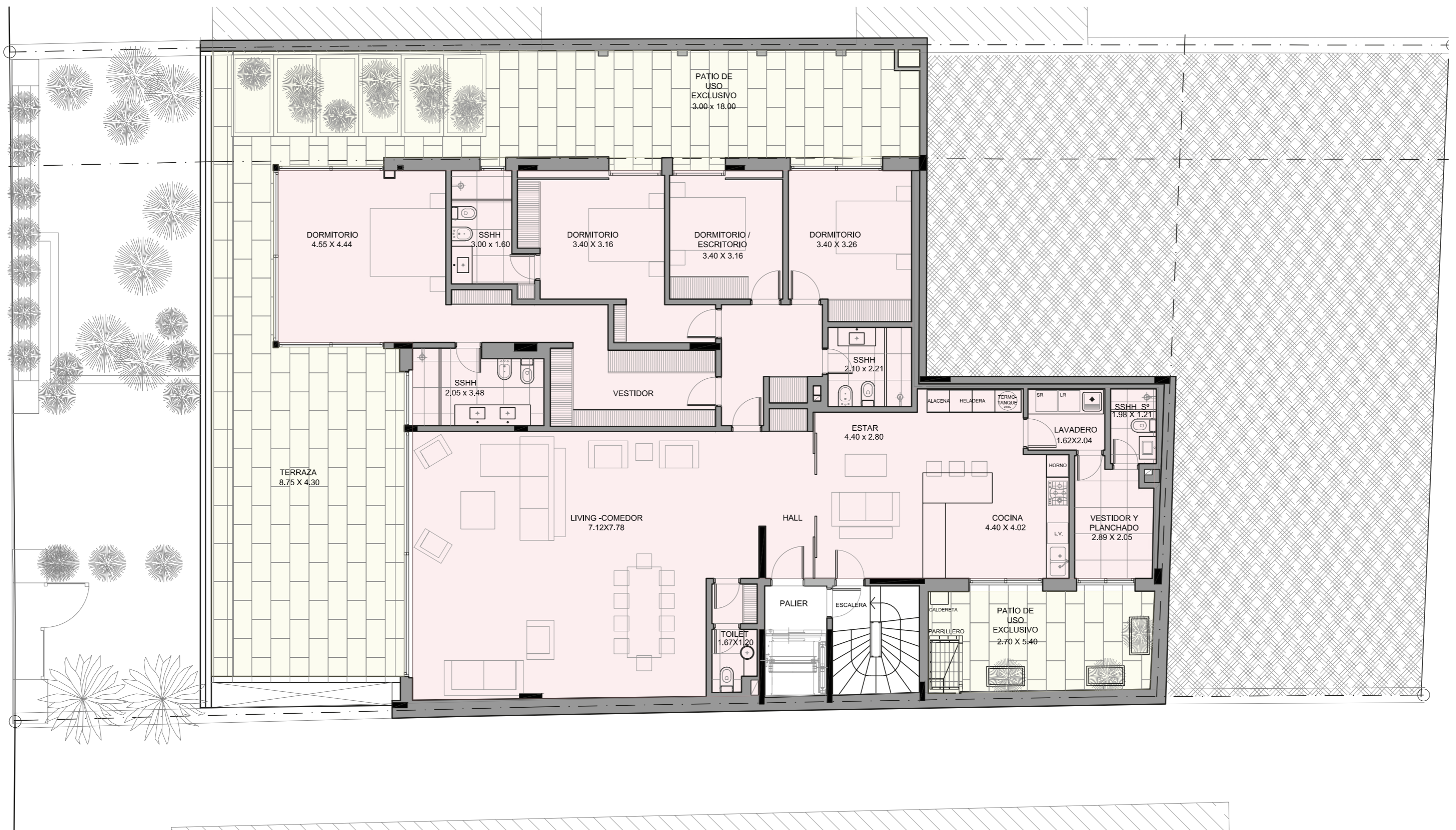






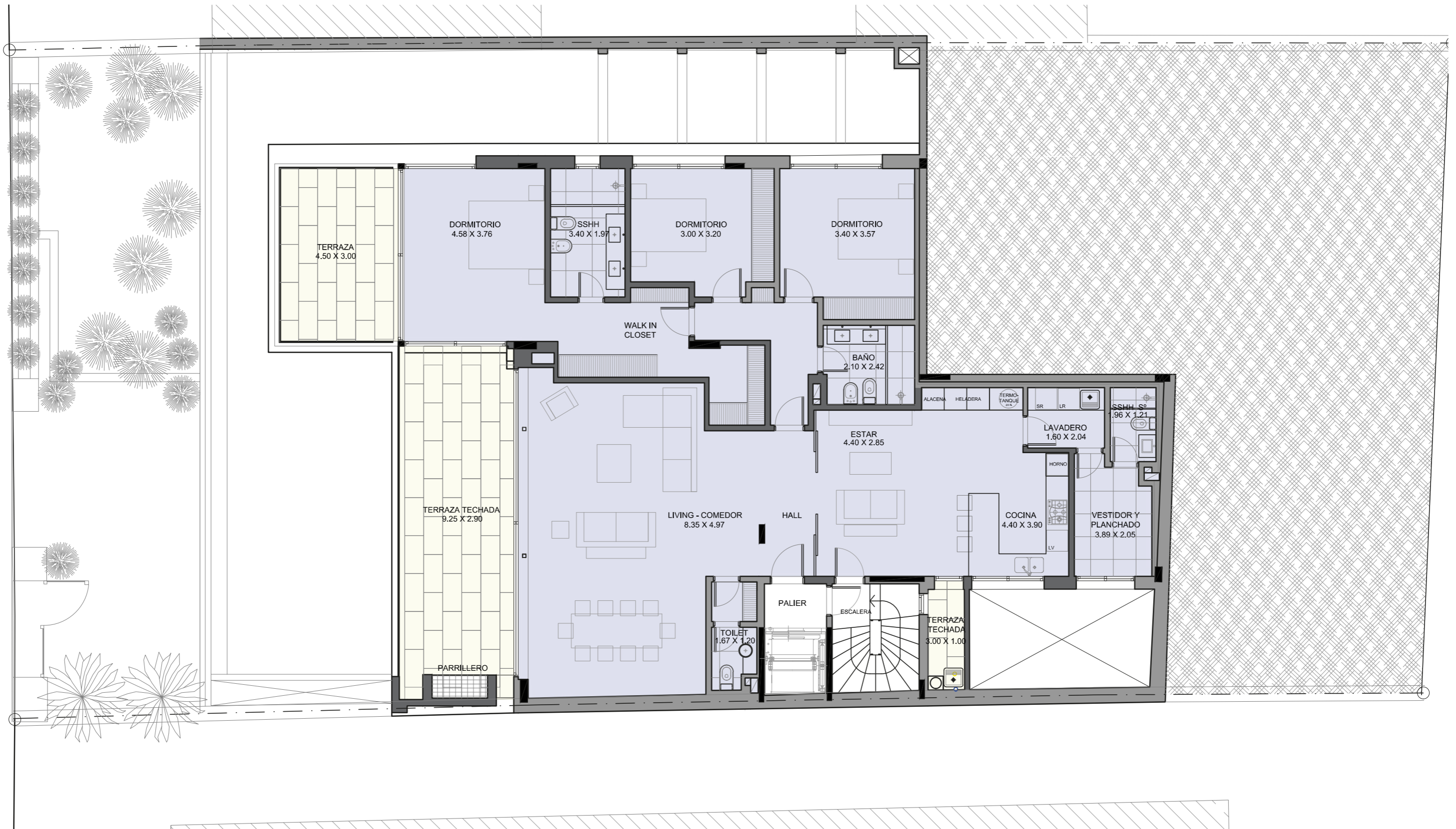
UNIDAD	AREA INTERIOR	TERRAZAS ABIERTAS	PATIOS ABIERTOS	JARDINES Y ACCESOS	GARAGE Y BOX	AREA TOTAL
1	240 m2	59 m2	56 m2	18 m2	37 m2	410 m2

RAMBLA REP. DE MÉXICO



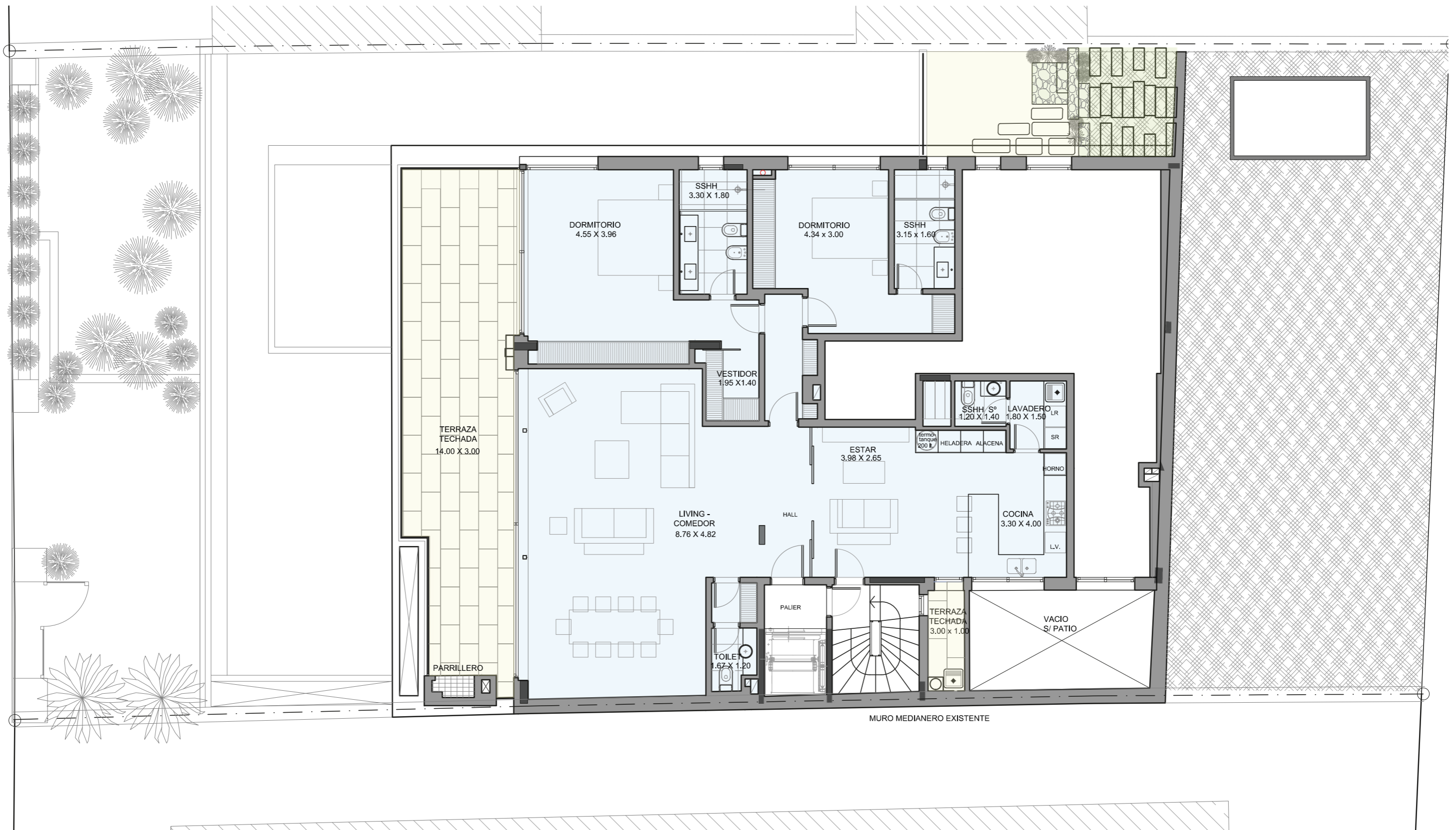
UNIDAD	AREA INTERIOR	TERRAZAS TECHADAS	TERRAZAS ABIERTAS	GARAGE Y BOX	AREA TOTAL
2	196 m2	34 m2	18 m2	36 m2	284 m2

RAMBLA REP. DE MÉXICO



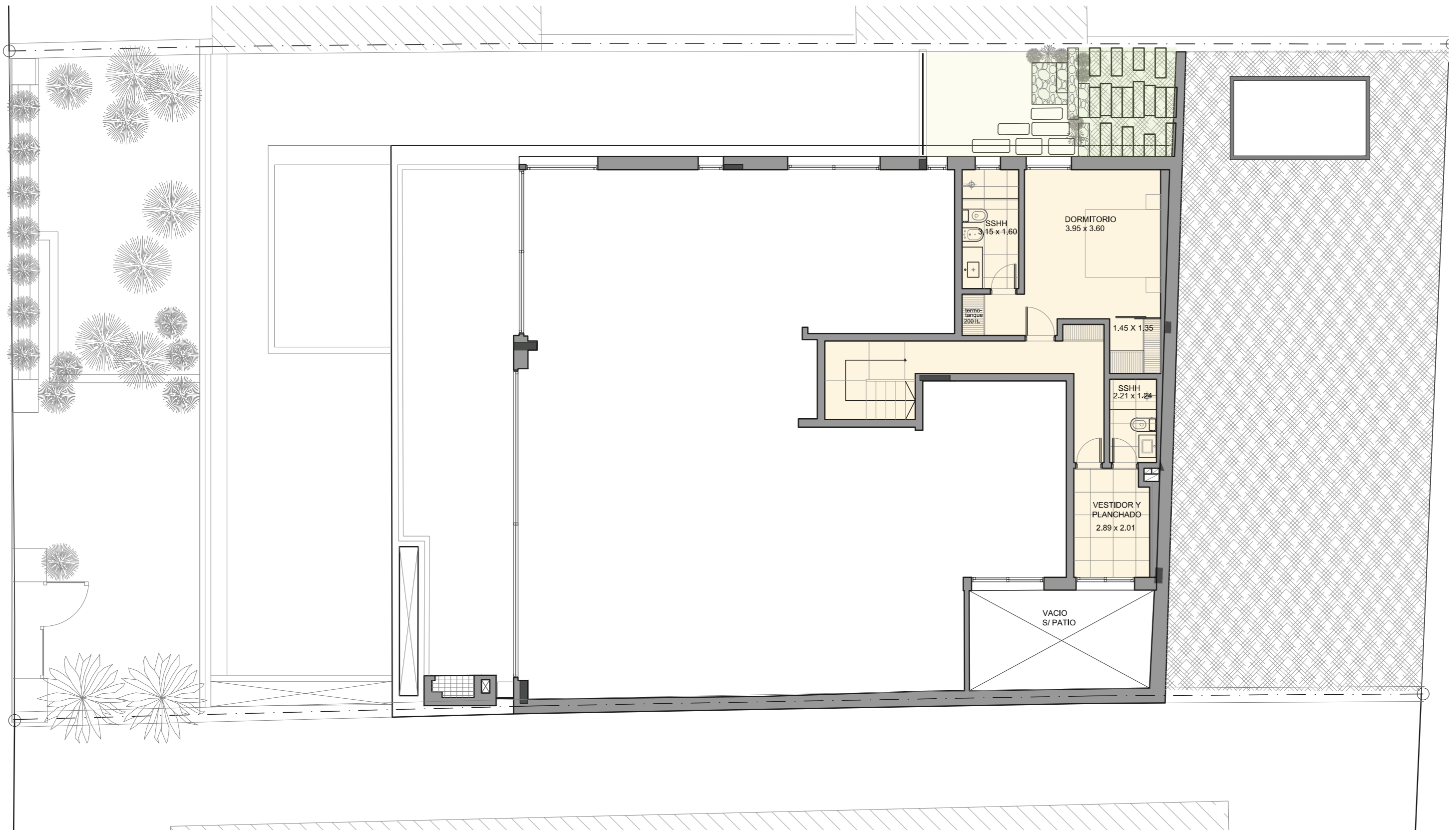
UNIDAD	AREA INTERIOR	TERRAZAS TECHADAS	GARAGE Y BOX	AREA TOTAL
3	162 m2	48 m2	34 m2	244 m2

RAMBLA REP. DE MÉXICO

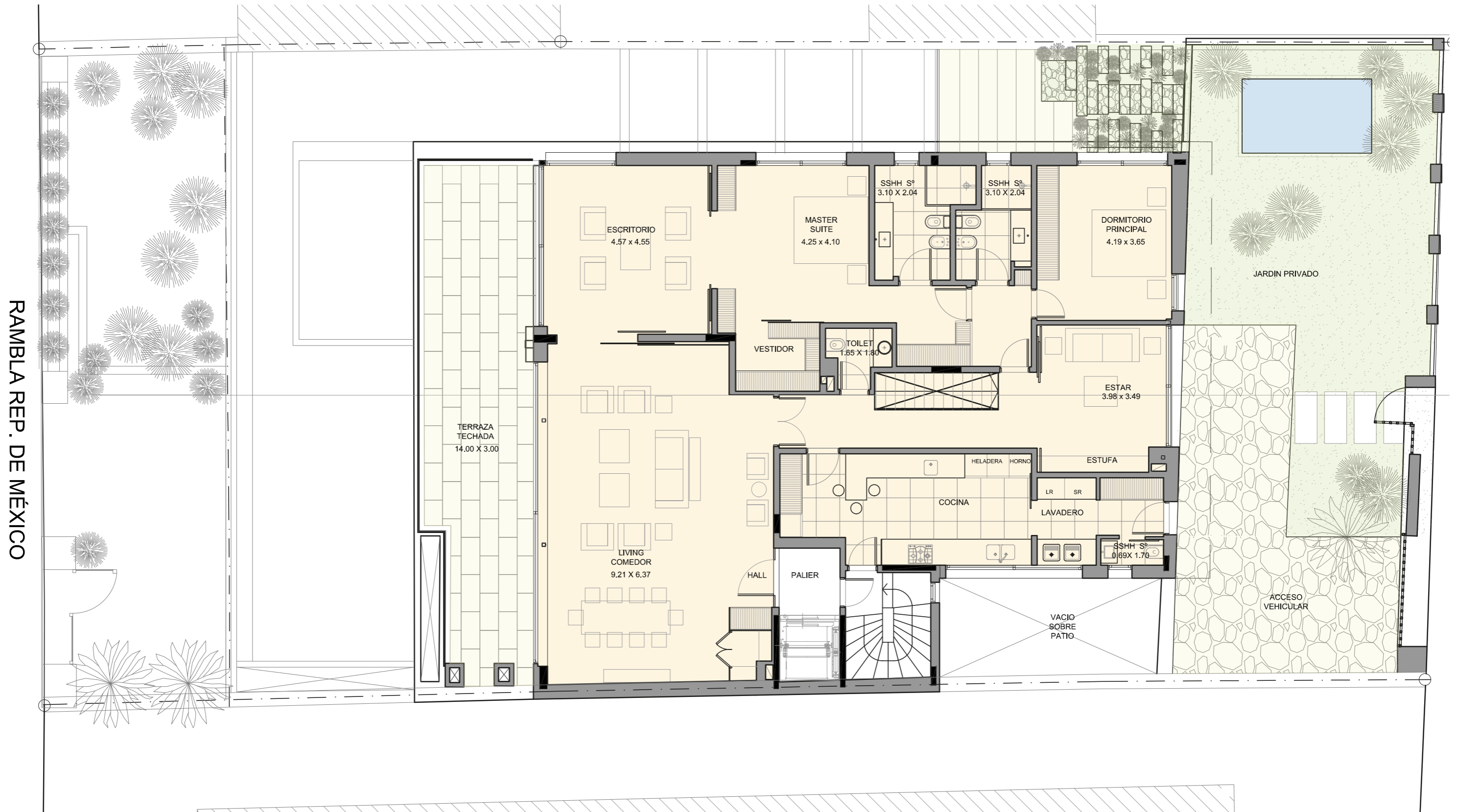


UNIDAD	AREA INTERIOR	TERRAZAS TECHADAS	JARDINES Y ACCESO	GARAGE Y BOX	AREA TOTAL
4	273 m2	44 m2	135 m2	37 m2	489 m2

RAMBLA REP. DE MÉXICO



UNIDAD	AREA INTERIOR	TERRAZAS TECHADAS	JARDINES Y ACCESO	GARAGE Y BOX	AREA TOTAL
4	273 m2	44 m2	135 m2	37 m2	489 m2



MEMORIA DE CALIDADES

ESTRUCTURA Y CIMENTACIÓN:

Cimentación, losas, pilares y vigas perimetrales en hormigón armado.

FACHADAS:

Muros exteriores de 30 cm. de espesor, en mampostería exterior de ladrillo hueco de 8 cm., cámara de aire con aislamiento térmico y acústico y muro interior de 12 cm. La cara exterior irá terminada con revestimiento plástico Vadex (o similar).

TABIQUERÍA INTERIOR:

Tabiquería en mampostería de ladrillo hueco, garantizando un adecuado confort térmico y acústico, para los muros divisorios y tabiquería interior.

CUBIERTAS:

Cubiertas planas transitables, formación de pendientes, Poliurea como impermeabilización, aislamiento con poliuretano proyectado, y revestimiento de tipo empalomado.

PAVIMENTOS:

Pavimento de toda la vivienda en piso de madera de Ingeniería de primera calidad, con zócalos pintados. En baños y cocinas: Porcelanato de BOSCH de primera calidad o similar. En los balcones, terrazas, se usará revestimiento de tipo empalomado.

REVESTIMIENTOS:

Las paredes interiores de toda la vivienda irán enduídas y pintadas.

En baños y cocina se colocarán porcelanato de BOSCH de primera calidad o similar.

PINTURAS:

Pintura sobre enduído en paredes y techos. Los cielorrasos de baños y cocinas irán enduídos y pintados.

CARPINTERÍA EXTERIOR:

Cerramientos exteriores de aluminio marca SCHÜCO en fachada Rambla, terminación anodizado Peltre. En fachadas secundarios marca Aluminios del Uruguay línea Summa y Gala (dormitorios, cocina y baños). Aberturas corredizas o oscilobatientes según los casos. Doble acristalamiento (DVH, doble acristalamiento hermético), con cámara de aire, tipo termopanel 8/12/6 con cristal de CONTROL SOLAR para habitaciones principales y termopanel 6/12/5 con cristal incoloro para áreas de servicio, ambos con vidrio templado de seguridad. Barandas exteriores en cristal templado y laminado 16 mm instaladas sobre perfil metálico oculto.

CARPINTERÍA INTERIOR:

Puerta principal reforzada en marco de madera maciza. Puertas interiores lacadas color blanco. Herrajes, manijas y picaportes en acero inoxidable.

PLACARES DORMITORIOS:

Placares modulares de hojas corredizas y/o batientes según corresponda a cada caso, cierre amortiguado con frentes laqueados. Vestidores sin puertas e interiores de placares en melamínico de primera calidad.

COCINA:

Cocina con muebles bajos y altos con puertas laqueadas e interiores en melamínico. Se ofrecerá la opción de elegir granito o Silestone o similar para las mesadas. Piletas dobles en acero inoxidable de primera calidad. Espacio para heladera y espacio para horno de empotrar.

BAÑOS:

Aparatos sanitarios de diseño moderno de calidad color blanco. Mamparas de cristal, espejos y extractores de aire en todos los baños.

Grifería monocomando cromada de primera calidad, marca Hansgrohe, o similar.

Mesadas en Silestone o similar, con mueble bajo mesada en melamínico blanco.

Termo tanques a gas para producción de apoyo y mantenimiento de agua caliente sanitaria.

Llaves de paso en zonas húmedas y de corte en cada aparato. Punto de salida de agua en terrazas.

INSTALACIÓN ELÉCTRICA:

Según reglamentaciones eléctricas de Baja Tensión. Los interruptores, tomas corriente y demás mecanismos serán de primera calidad. Tomas corriente estancos en exteriores.

Alarmas. Cada apartamento tendrá su previsión de una central y dos teclados.

Tomas de TV cable y telefonía en área social y dormitorios.

Portón de acceso a los garajes motorizado con control remoto y mando a distancia, alemán, marca Hörmann.

INSTALACIÓN DE CLIMATIZACIÓN:

Losa radiante a gas regulable por ambiente. Previsión para instalación de aire acondicionado frío y calor independiente por apartamento. Unidades exteriores integradas a instalar en azotea dotadas de elementos anti-vibratorios.

EXTERIORES:

Zonas verdes enjardinadas según proyecto paisajístico, riego automático, iluminación ambiental en todo el exterior.

Vallado perimetral formado por cerco de aluminio reforzado sobre muro de mampostería.

Sistema de Alarma y CCTV en áreas comunes exteriores, garaje y hall principal.

ESPECIFICACIONES de USO y MANTENIMIENTO del EDIFICIO:

En relación al funcionamiento general (uso y mantenimiento), serán incluidas las especificaciones en el libro del edificio que se entregará a cada propietario.

